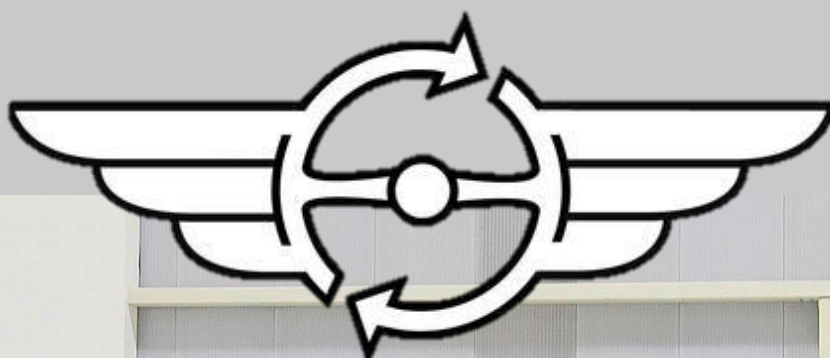
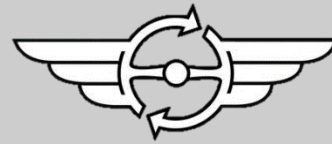


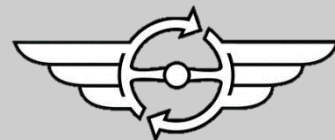
EZ SERVOSTERZO ELETTRICO
GUIDA ALL'INSTALLAZIONE
JAGUAR SERIE II (1969-1971)





CONTENUTI

1. IL PRODOTTO	_____O	3
2. PANORAMICA DEL KIT	_____4	
3. INSTALLAZIONE	_____E	5



IL PRODOTTO

Grazie per aver scelto un prodotto EZ ELECTRIC POWER STEERING per la qualità, le prestazioni, l'omologazione e la semplicità di montaggio. Dal 2006 produciamo piantoni dello sterzo completi con assistenza elettrica integrata. Tutte le colonne sono realizzate su misura per ogni tipo di auto e abbiamo in magazzino oltre 200 tipi diversi. Per maggiori informazioni sui nostri prodotti (sistemi di servosterzo e volanti in replica) o per effettuare un ordine, visitate il nostro sito web www.ezpowersteering.com o inviate una e-mail a info@ezpowersteering.nl. Per qualsiasi domanda di natura tecnica si prega di contattare workshop@ezpowersteering.nl.

Versione C1
Data 28/3/19

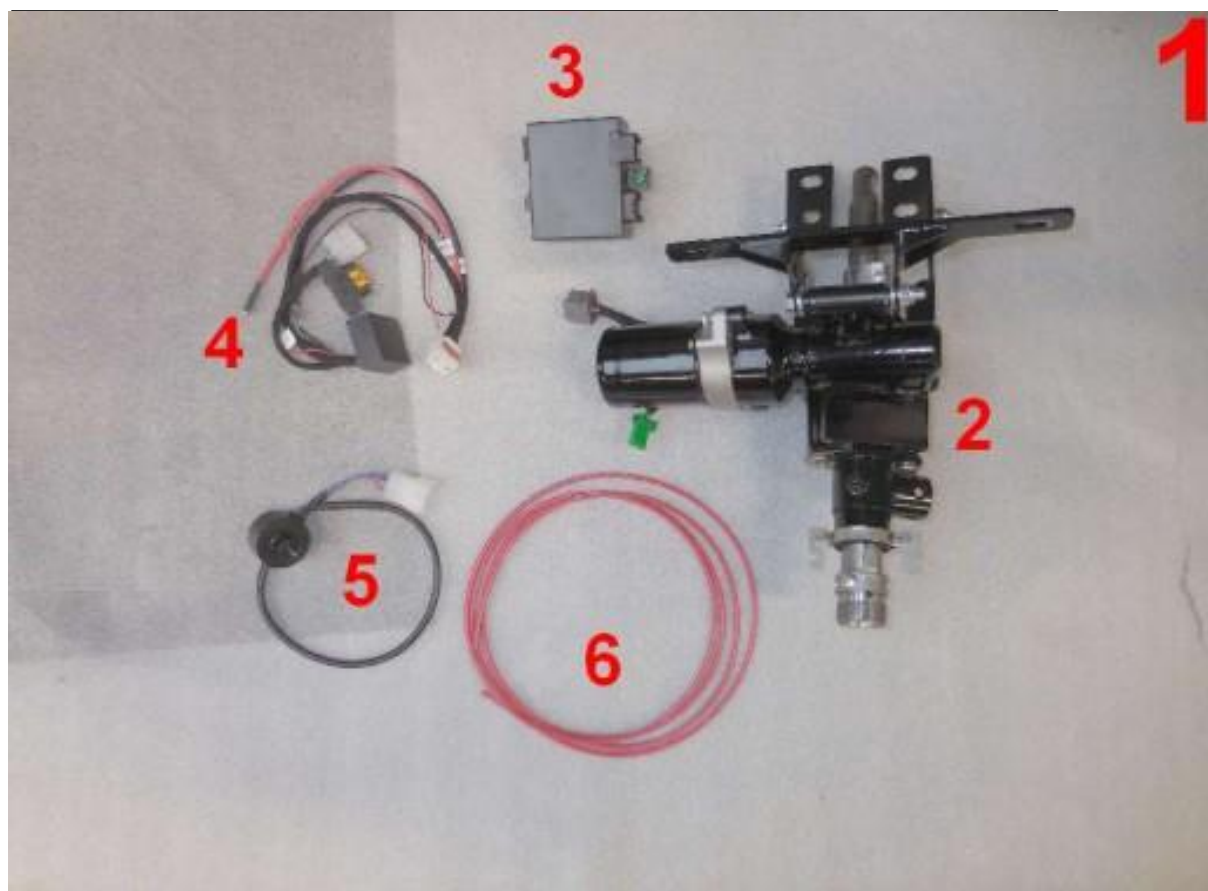
Questo manuale di installazione deve essere letto con molta attenzione per evitare errori. Controllare se tutte le parti sono presenti nel kit utilizzando l'immagine nel manuale. Confrontare la colonna del servosterzo EZ con la colonna originale. Esaminare se le dimensioni sono simili.

Se non avete le competenze o gli strumenti necessari per eseguire l'installazione, allora fate montare il kit da un professionista.

Il servosterzo EZ non può essere ritenuto responsabile di un'installazione difettosa o di danni al kit o al veicolo.



PANORAMICA DEL KIT



EZ-JAGES2-1. Kit completo
EZ-JAGES2-2. Unità EZ
EZ-JAGES2-3. ECUE
EZ-JAGES2-4. 6mm² filo elettrico
EZ-JAGES2-5. Sensore di velocità
EZ-JAGES2-6. Cablaggio del filo



INSTALLAZIONE

Passo 1.

Portate l'auto a fare un giro di prova e controllate che il sistema di sterzo originale non presenti difetti. Se tutto funziona correttamente, continuare con la conversione.

Fase 2.

Trovare un'accensione commutata 12v plus ed etichettare questo filo. Questo è necessario per controllare l'unità EZ (vedi punto 18). Scollegare successivamente la terra della batteria. Allineare il sistema di sterzo alla sua posizione centrale.



Fase 3.

Rimuovere il volante.





Passo 4.

Rimuovere l'interruttore dell'indicatore dal piantone dello sterzo originale.



Passo 5.

Rimuovere il blocchetto di accensione dal piantone dello sterzo originale.





Passo 6.

Rimuovere la parte superiore del cruscotto.



Passo 7.

Rimuovere il bullone di montaggio dal giunto a U inferiore.



Passo 8.

Rimuovere i 4 bulloni di montaggio dalla staffa di montaggio superiore sotto il cruscotto.



Passo 9.

Rimuovere il piantone dello sterzo completo, con la staffa, dall'auto. Il giunto a U rimane in macchina.





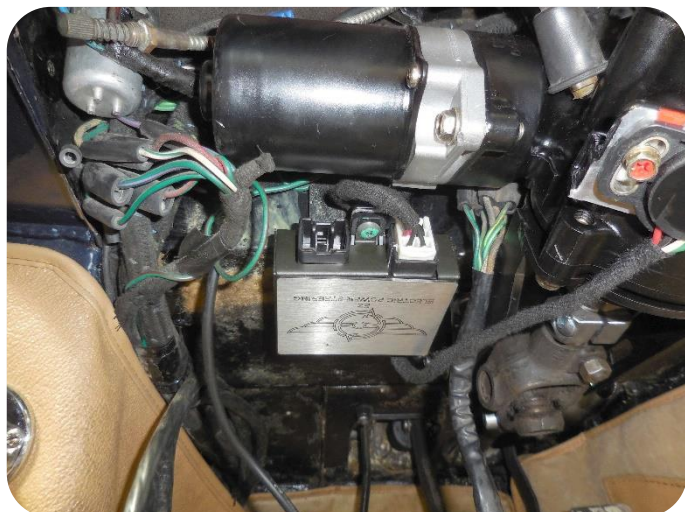
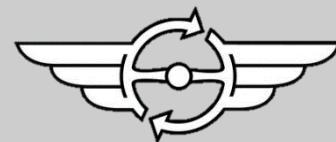
Passo 10.

Rimuovere il motore elettrico dall'unità EZ e installare l'unità nell'auto. Farlo scorrere prima nel giunto a U. Non serrare ancora i bulloni.



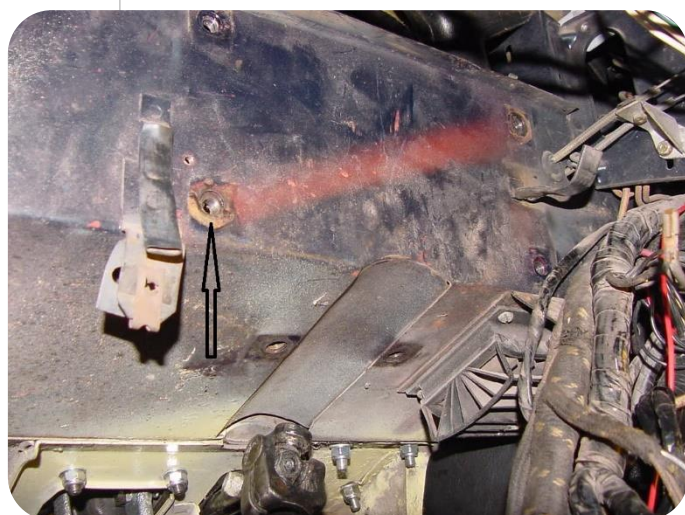
Passo 11.

I bulloni di montaggio superiori sono raggiungibili attraverso la parte superiore, ora che il cruscotto superiore è stato rimosso. Quando la colonna è posizionata/allineata correttamente, serrare TUTTI i bulloni di montaggio, compresi il giunto a U e l'albero di uscita.



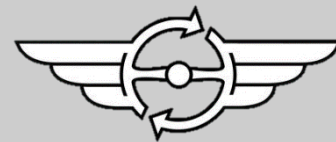
Passo 12.

Montare la centralina EZ in auto. Per le auto con guida a sinistra questo è possibile sulla staffa originale come nella foto.



Passo 13.

Rimontare il motore elettrico sull'unità EZ.



Passo 14.

Installare l'indicatore e gli interruttori di accensione sull'unità EZ.

Passo 15.

Reinstallare il volante.

Passo 16.

Collegare il cablaggio EZ con la centralina.

Passo 17.

Collegare i seguenti fili:

- Collegare il filo rosso spesso (30+) attraverso il portafusibili direttamente con la batteria plus.
- Collegare il filo rosso sottile (15+) con un interruttore di accensione plus (passo 2).
- Collegare il cavo di terra nero (31-) con un punto di terra adatto
- Collegare il sensore di velocità con il cablaggio EZ

Passo 18.

Ricollegare la terra della batteria. Una volta che l'accensione è stata inserita, dovrebbe esserci un evidente click dalla centralina. Ciò significa che il sistema funziona correttamente. Il sistema si spegne con un breve ritardo, avvertibile dallo stesso rumore di clic dopo lo spegnimento dell'accensione.

Passo 19.

Reinstallare la sezione superiore dal cruscotto. Controllare il funzionamento dagli interruttori del piantone dello sterzo e poi portare l'auto a fare un giro di prova e ricontrollare tutti i sistemi.